

УТВЕРЖДАЮ:

Заместитель председателя Комитета по
лесному хозяйству Республики Дагестан


У.И. Улаев
23.08.2023г.
дата

Акт

лесопатологического обследования № 6/2023

лесных насаждений Каякентское (лесничество)
Республика Дагестан (субъект Российской Федерации)

Способ лесопатологического обследования: 1. Визуальный
2. Инструментальный

Место проведения:

Участковое лесничество	Урочище (дача)	Квартал	Выдел	Площадь выдела, га	Лесопатологический выдел	Площадь лесопатологического выдела, га
Каякентское	-	33	27	2,6	1	0,7

Лесопатологическое обследование проведено на общей площади 0,7 га.

Кадастровый номер участка: 05:08:000034:5267
(для участков, предоставленных в постоянное (бессрочное) пользование, аренду)

Документ о праве пользования: договор аренды номер 2019-02-0177 от 18.01.2023.
ведение сельского хозяйства
(тип документа о праве пользования, дата, номер, вид разрешенного использования)

2. Инструментальное (детальное) обследование лесных насаждений.

2.1 . Лесничество Каякентское
Участковое лесничество Каякентское
Урочище (дача) - Квартал 33 Выдел 27
Лесопатологический выдел 1

Наличие ограничений или особенностей участка, влияющих на назначение СОМ:

имеется угроза увеличения пожарной опасности в лесах;

(отметка о наличии ООПТ, ОЗУ, водоохранной зоны, радиоактивного загрязнения лесов, угрозы возникновения очагов вредных организмов или пожарной опасности в лесах)

2.2. Фактическая таксационная характеристика лесного насаждения **не соответствует** таксационному описанию.

Причины несоответствия:

давность лесоустройства 10 и более лет.

Ведомость лесных участков с выявленными несоответствиями таксационным описаниям приведена в приложении 1 к данному Акту.

2.3. Состояние насаждений:

устойчивое (СКС < 1,50)
с нарушенной устойчивостью (СКС ≥ 1,51 - ≤ 4,50)
с утраченной устойчивостью (СКС ≥ 4,51)

2.4. Средневзвешенная категория состояния 3,50

Причины ослабления, повреждения насаждения:

неблагоприятные условия произрастания (код 810); повреждение (заселено или отработано) стволовыми вредителями (код 300). Данные причины определены по следующим признакам: отработано стволовыми вредителями > 1/2 окр. ств. под кроной.

2.4.1 Заселено (отработано) стволовыми вредителями:

Вид вредителя	Порода	Встречаемость заселенных деревьев, % от запаса породы	Встречаемость отработанных деревьев, % от запаса породы	Степень заселения лесного насаждения
1	2	3	4	5
Стволовые вредители	А	0,0	29,7	-
-	-	-	-	-
-	-	-	-	-
-	-	-	-	-
-	-	-	-	-
-	-	-	-	-

2.4.2 Повреждено огнем:

Вид пожара	Порода	Состояние корневых лап		Состояние корневой шейки		Высушивание луба		Обугленность древесины более 1/3 высоты ствола	
		% поврежденных огнем корней	% деревьев с данным повреждением	Обугленность древесины шейки по окружности	% деревьев с данным повреждением	по окружности (1/4; 1/2; 3/4; более 3/4)	% деревьев с данным повреждением	по окружности ствола (< 1/2; > 1/2)	% деревьев с данным повреждением
1	2	3	4	5	6	7	8	9	10
-	-								
-	-								
-	-								
-	-								
-	-								

2.4.3 Поражено болезнями:

Болезнь/возбудитель	Порода	Встречаемость % от запаса насаждения	Степень поражения лесного насаждения (слабая, средняя, сильная)
1	2	3	4
-	-	-	-
-	-	-	-
-	-	-	-
-	-	-	-
-	-	-	-
-	-	-	-

2.5. Выборке подлежит 29,4 % деревьев по запасу, в том числе:

без признаков ослабления 0 %,
 ослабленных 0 %,
 сильно ослабленных 0 %,
 усыхающих 0 %,
 свежего сухостоя 0 %,
 свежего ветровала 0 %,
 свежего бурелома 0 %,
 старого сухостоя 29,4 %,
 старого ветровала 0 %,
 старого бурелома 0 %.

Причины назначения: _____
 Причины назначения: _____
 Причины назначения: _____
 Причины назначения: _____

2.6. Полнота лесного насаждения после уборки деревьев, подлежащих рубке, составит: 0,1.
 Критическая полнота для данной категории лесных насаждений и преобладающей породы составляет: 0,3

ЗАКЛЮЧЕНИЕ к инструментальному обследованию участка.

С целью предотвращения негативных процессов, снижения ущерба от их воздействия назначено: проведение УНД на площади 0,7 га.

Участковое лесничество	Урочище (дача)	Квартал	Выдел	Площадь выдела, га	Лесопатологический выдел	Площадь лесопатологического выдела	Вид мероприятия	Площадь мероприятия, га	Породы	Доля выбираемой древесины по запасу, %	Рекомендуемый срок проведения мероприятия
1	2	3	4	5	6	7	8	9	10	11	12
Каякентское	,	33	27	2,6	1	0,7	УНД	0,7	А.	29,4	до 2025 года

Ведомость временной пробной площади и абрис участка прилагаются (приложение 2 и 3 к Акту).

РЕКОМЕНДАЦИИ по проведению мероприятий, не относящихся к мероприятиям по предупреждению распространения вредных организмов: нет.

Дата проведения ЛПО: 18.07.2023 года.

Дата составления документа: 14.08.2023 года.

Исполнитель работ по проведению лесопатологического обследования

Фамилия, имя и отчество (при наличии) Исмаилов А.И.

Организация филиал ФБУ "Рослесозащита" - "ЦЗЛ Республики Дагестан"

Должность зам. директора

Подпись 

Телефон 8(8722)517674

ЛЕСНЫХ УЧАСТКОВ С ВЫЯВЛЕННЫМИ НЕСООТВЕТСТВИЯМИ ТАКСАЦИОННЫМ ОПИСАНИЯМ

Субъект Российской Федерации:

Республика Дагестан

Лесничество (лесопарк):

Каякентское

Участковое лесничество:

Каякентское

Урочище (лесная дача):

-

№ по порядку лесной дачи	№ кв. квартала	№ участка	Площадь выдела, га	Целевое назначение лесов	Категория защитных лесов	ОЗУ	Источник данных	№ выдела	№ выдела	лесопатологического выдела, га	Таксационная характеристика								Заложено пробных площадей				
											состав	попоя	возраст, лет	средняя высота, м	средний диаметр, см	тип леса	полнота	бонитет	запас, куб. м/га	количество, шт.	общая площадь, га		
1	2	3	4	5	6	7	8	9	10	11	12	13	14	15	16	17	18	19	20	21			
2005	33	27	2,6	Защитные	Леса, расположенные в первом и втором поясах зон санитарной охраны источников питьевого водоснабжения	нет	ТО				10А	Акация	25	4	5	СВСДЧ	0,5	4	10				
							Ф	1	0,7	10А	Акация	38	6	16	СВСДЧ	0,2	4	20	1	0,7			

Условные обозначения

ТО - таксационные описания

Ф - фактическая характеристика лесного насаждения

Исполнитель работ по проведению лесопатологического обследования:

Фамилия, имя и отчество (при наличии)

Исмаилов А.И.

Подпись



ВРЕМЕННАЯ ПРОБНАЯ ПЛОЩАДЬ

1.1 Субъект Российской Федерации: Республика Дагестан
Лесничество Каякентское
Участковое лесничество: Каякентское
Урочище (дача): -
Квартал 33 Выдел 27 Площадь выдела 2,6 га.
Лесопатологический выдел: 1 Площадь лесопатологического выдела 0,7 га.

1.2 Метод перече́та: сплошной перече́т.

Количество лент / площадок: ---
Размеры площадок (длина x ширина/радиус): ---
Размер временной пробной площади: Размер временной пробной площади: 0,7 га.

1.3 Фактичекая таксационная характеристика насаждения:

Состав: 10А возраст 38 лет тип леса СВСДЧ
полнота 0,2; бонитет 4; запас на га 20 кбм.
возобновление отсутствует.

1.4 Номер очага вредных организмов: б/н.

Тип очага вредных организмов: -

Фаза развития очага вредных организмов: -

1.5 Причина ослабления, повреждения насаждения и время:

*неблагоприятные условия произрастания (код 810); повреждение (заселено или отработано) стволовыми вредителями (код 300). Время повреждения: гг.
Состояние насаждения: сильно ослабленное, Средневзвешенная категория состояния насаждения: 3,5.*

1.6 Назначенные мероприятия: УНД.

Исполнитель работ по проведению лесопатологического обследования:

Фамилия, имя
и отчество (при наличии) Исмаилов А.И. Подпись 

Дата составления документа: 14.08.2023 года.

ВЕДОМОСТЬ ПЕРЕЧЕТА ДЕРЕВЬЕВ

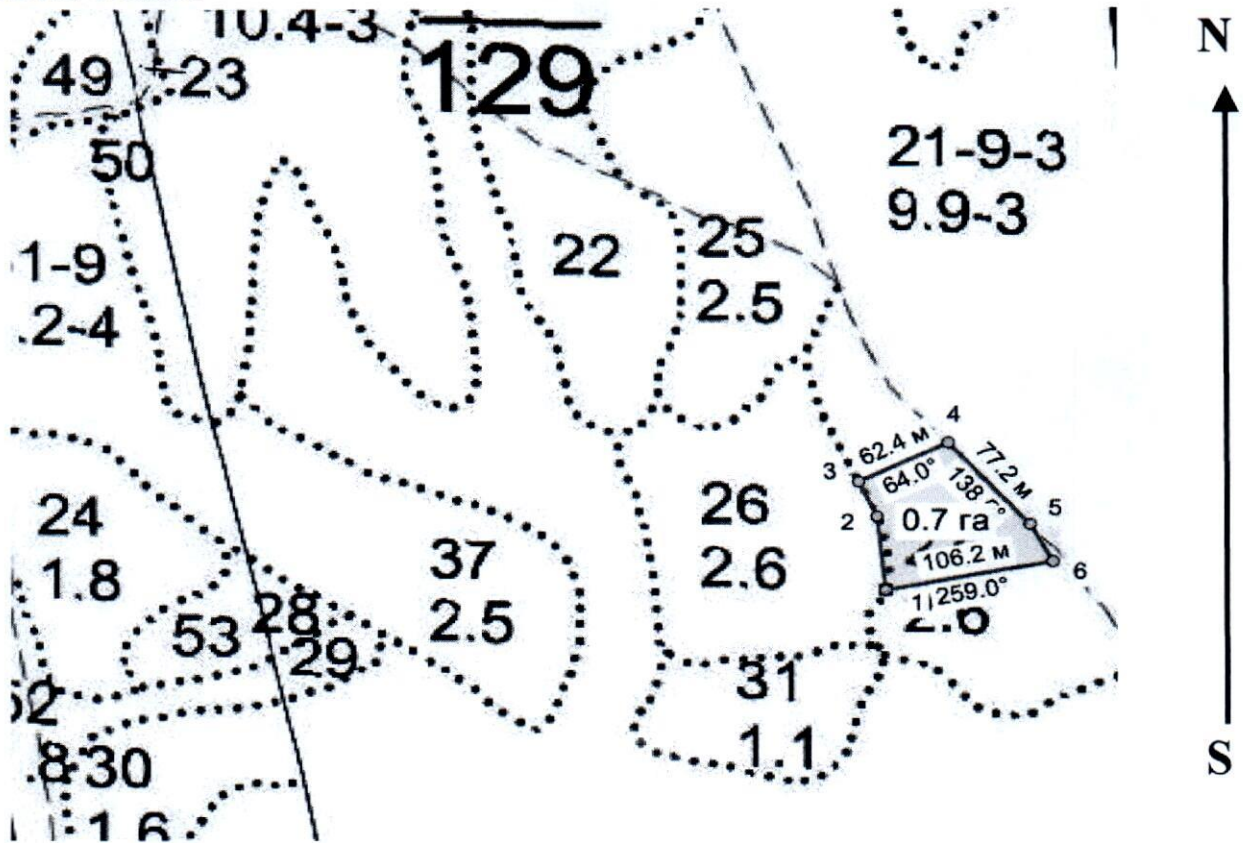
Ступени толщины см	Количество деревьев по категориям состояния, шт.																Всего	
	1		2		3		4		5		5 (д,б,в)			5 (г,д,е)			шт./ куб.м.	в т.ч. подлежит рубке, %
	Н	З	Н	З	Н	З	Н	З	Н	З	Н	З	О	Н	З	О		
1	2	3	4	5	6	7	8	9	10	11	12	13	14	15	16	17	18	19
8			3		2		3								1	2	11/0,33	3,8
12			6		4		5									6	21/1,68	7,6
16			8		5		6									8	27/4,59	10,1
20			4		3		3									4	14/4,2	5,1
24			2		1		1									2	6/2,82	2,5
-																	0/0	
-																	0/0	
-																	0/0	
-																	0/0	
итого, шт			23		15		18							1		22	79	29,1
итого, куб.м			4,1		2,6		2,9									4,0	13,6	29,4
итого, куб,%			30,2		19,1		21,3									29,4	100	29,4

Порода: А. СКС породы 3,5.

Ступени толщины см	Количество деревьев по категориям состояния, шт.																Всего	
	1		2		3		4		5		5 (д,б,в)			5 (г,д,е)			шт./ куб.м.	в т.ч. подлежит рубке, %
	Н	З	Н	З	Н	З	Н	З	Н	З	Н	З	О	Н	З	О		
1	2	3	4	5	6	7	8	9	10	11	12	13	14	15	16	17	18	19
8			3		2		3								1	2	11/0,33	3,8
12			6		4		5									6	21/1,68	7,6
16			8		5		6									8	27/4,59	10,1
20			4		3		3									4	14/4,2	5,1
24			2		1		1									2	6/2,82	2,5
-																	0/0	
-																	0/0	
-																	0/0	
-																	0/0	
итого, шт			23		15		18							1		22	79	29,1
итого, куб.м			4,1		2,6		2,9									4,0	13,6	29,4
итого, куб,%			30,2		19,1		21,3									29,4	100	29,4

Абрис участка

Масштаб 1:10000



Условные обозначения:		граница мероприятия		ленты перечета		неэксплуатационная площадь
-----------------------	--	---------------------	--	----------------	--	----------------------------

№ квартала	№ выдела	№ ЛП выдела	Размеры ленты (круговой площадки) перечета				Координаты ГП	
			Сплошной перечет	Длина, м	Ширина, м	Радиус, м		
33	27	1	<i>перечет</i>	-	-	-	0,70	

Номера точек	Координаты		Длина, м
1->2	42,36128°	47,96133°	33,8
2->3	42,36115°	47,96095°	64,8
3->1	42,36077°	47,96156°	59,3

Исполнитель работ по проведению лесопатологического обследования:

Фамилия, имя

и отчество (при наличии)

Исмаилов А.И.

Подпись

Дата составления документа:

14.08.2023 года.

N 42°21'38,89512" (LAT)

E 47°57'38,63376" (LONG)

18.07.2023 08:03

